

---

**FUNIVIA BIFUNE A VA E VIENI “SAN MICHELE – MONTE BALDO” 1/2**

---

**COMMITTENTE:** Azienda Trasporti Funicolari Malcesine Monte Baldo**LOCALITÀ:** Malcesine (VR)**SERVIZIO PRESTATO:** Progetto preliminareProgetto definitivo ed esecutivo di opere civili e strutture  
Direzione lavori**IMPORTO DEI LAVORI:** € 18.721.562,59**PERIODO DI COSTRUZIONE:** 2001 - 2002**PERIODO DI SVOLGIMENTO DEL SERVIZIO:** 1999 - 2002

stazione di valle



stazione di monte



cantiere



cantiere

<b>DESCRIZIONE DELL'OPERA:</b>	Lunghezza inclinata dell'impianto	2813 m
	Dislivello	1189 m
	Portata oraria	600 p/h
	Velocità	8 m/s
	Potenza dei motori	2 x 210 kW
	Capienza vettura	80+1 persone

**ALTRE INFORMAZIONI:** Cabina completamente rotante

## FUNIVIA BIFUNE A VA E VIENI "SAN MICHELE – MONTE BALDO" 2/2

**COMMITTENTE:** Azienda Trasporti Funicolari Malcesine Monte Baldo

**LOCALITÀ:** Malcesine (VR)

**SERVIZIO PRESTATO:** Progetto preliminare  
Progetto definitivo ed esecutivo di Opere Civili e Strutture  
direzione lavori

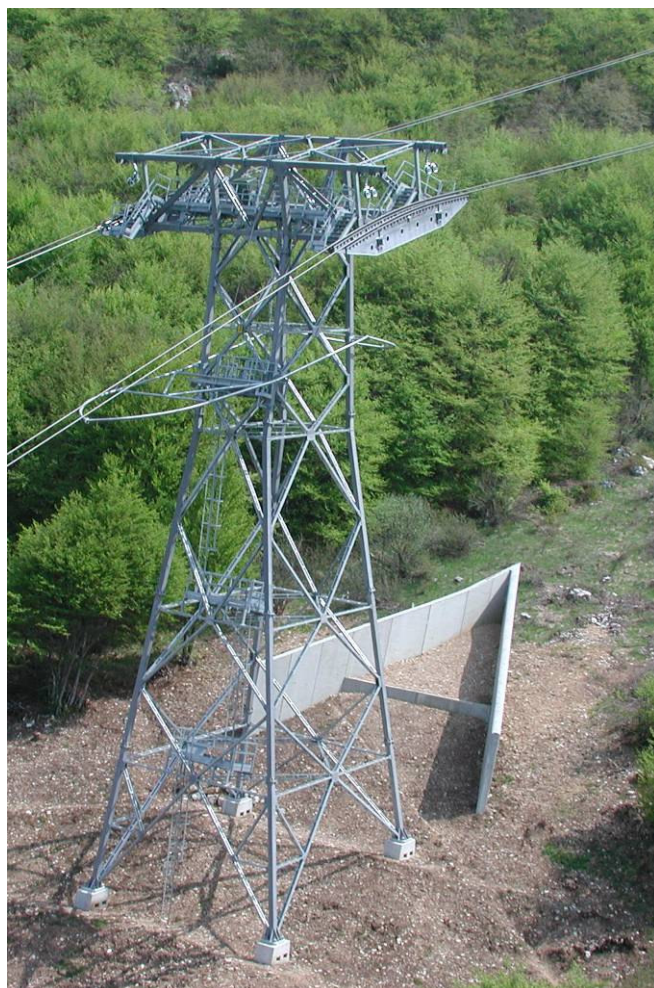
**IMPORTO DEI LAVORI:** € 18.721.562,59

**PERIODO DI COSTRUZIONE:** 2001 - 2002

**PERIODO DI SVOLGIMENTO DEL SERVIZIO:** 1999 - 2002



vettura con cabina rotante e portata di 80 persone + vetturino



sostegno di linea

<b>DESCRIZIONE DELL'OPERA:</b>	Lunghezza inclinata dell'impianto	2813 m
	Dislivello	1189 m
	Portata oraria	600 p/h
	Velocità	8 m/s
	Potenza dei motori	2 x 210 kW
	Capienza vettura	80+1 persone

**ALTRE INFORMAZIONI:** Cabina completamente rotante