

## 4-ER AUTOMATISCH KUPPELBBARE SESSELBAHN "BORMIO 2000-CIMINO"

**AUFTRAGGEBER:** Agamatic G.m.b.H.

**ORT:** Bormio (Sondrio) - Italien

**DIENSTLEISTUNG:** Definitives und Ausführungsprojekt

**AUFTRAGSBETRAG:** € 4.027.152,00

**BAUZEIT:** 2001

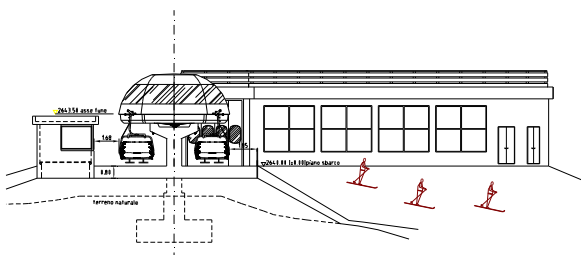
**DIENSTLEISTUNGSZEIT:** 1999



Bergstation

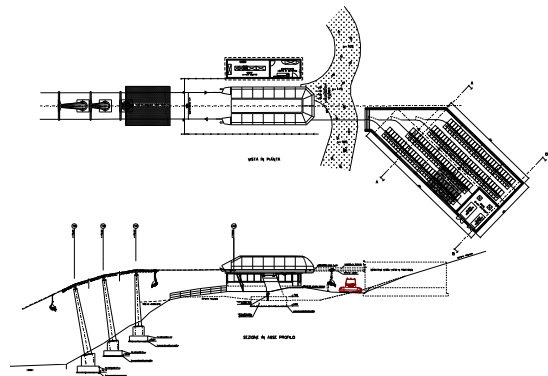


Talstation



VISTA ANTERIORE  
(vista da valle verso monte)

Projekt der Bergstation



Projekt der Talstation

<b>BESCHREIBUNG DES WERKES:</b>	Schräge Länge	1872 m
	Höhenunterschied	688 m
	Förderleistung	2000 p/h
	Geschwindigkeit	5 m/s
	Motorleistung	2 x 356 kW

**WEITERE INFORMATIONEN:** Sesselgaragierung bei der Bergstation  
Sessel mit Wetterschutzhauben